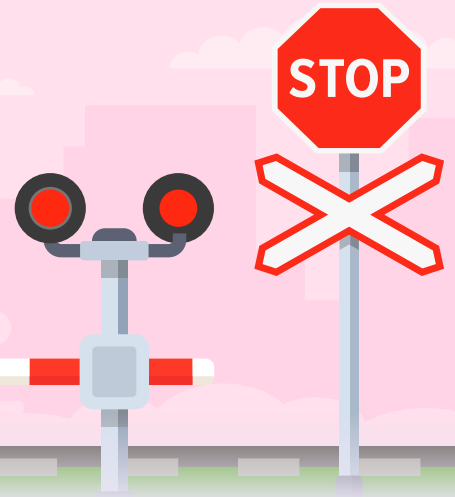


# 쇄정장치 해체 중 스패너 이탈로 맞음



## ☑ 재해개요



궤도작업차량(보선장비<CL>)  
일상검수 중 장비 가이드에 올라  
쇄정장치를 스패너로 해체하던 중  
스패너가 너트에서 이탈하며  
작업자 얼굴에 맞음

## ⚠ 발생원인

- ▶ 부적절한 수공구 사용
- ▶ 협소한 작업공간(가이드 위)에서 부자연스러운 자세 및 무리한 동작

## 🛡 예방대책

### 1. 기술적 대책

#### ① 작업준비 및 공구 선정

##### 1-1. 공구 및 장비 상태 점검

- 사용 전 스패너의 턱(Jaw) 부분에 마모나 변형 유무, 가동 부분에 유격(틈) 등을 확인
- 손상된 공구는 즉시 교체하거나 폐기하여 사용 중지

##### 1-2. 규격에 맞는 적절한 공구 선정

- 너트나 볼트의 크기에 맞는 정확한 규격의 스패너 선정
- 협소한 작업 공간에서는 작업 각도의 제한이 적은 공구를 우선 활용하여 정확한 조임이 이루어지도록 함

##### 1-3. 올바른 작업 자세 확보

- 장시간 무리한 자세로 작업 금지, 필요 시 보조도구 활용

## 2. 작업방법적 대책

### ② 작업수행

#### 2-1. 밑지 말고 당기기

- 스패너를 사용할 때는 **작업자 본인 쪽으로 당기는 방향으로 힘 가하기**
- 협소한 장소에서 당기기가 불가능할 경우, 미는 방향으로 작업 시 특히 주의하며 몸의 중심을 낮추고 얼굴의 위치를 안전하게 유지

#### 2-2. 안전한 힘 가하기

- 갑작스럽게 큰 힘을 가하지 말고, **지속적이고 일정하게 힘을 분산하여 작업**
- 스패너 자루에 파이프 등을 끼워 지렛대 효과를 얻는 행위는 금지

#### 2-3. 작업 중 너트 고정 및 확인

- 작업 중에는 스패너가 너트에서 이탈되지 않도록 손으로 스패너의 머리(Head) 부분을 단단히 지지하며 작업

## 3. 인적 대책

### ③ 개인보호구 착용

- 보안경 또는 안면 보호구를 착용하여 스패너 등의 이탈 시 눈·안면부 부상 방지

## 4. 관리적 대책

### ④ 안전작업방법 교육

- 수공구 사용 안전수칙 및 올바른 작업 자세에 대한 교육
- 스패너 이탈로 인한 재해사례 공유



철도업 관련 사고사례 동영상 콘텐츠