



겨울철 **꼭** 지켜주세요!

화재·폭발사고 예방 안전수칙



특히, 더 조심해야하는 겨울철 화재·폭발사고

겨울철 건조한 기후에는
정전기로 인한 화재 발생이 증가하고,
강풍으로 화재확산 위험이 증가해요



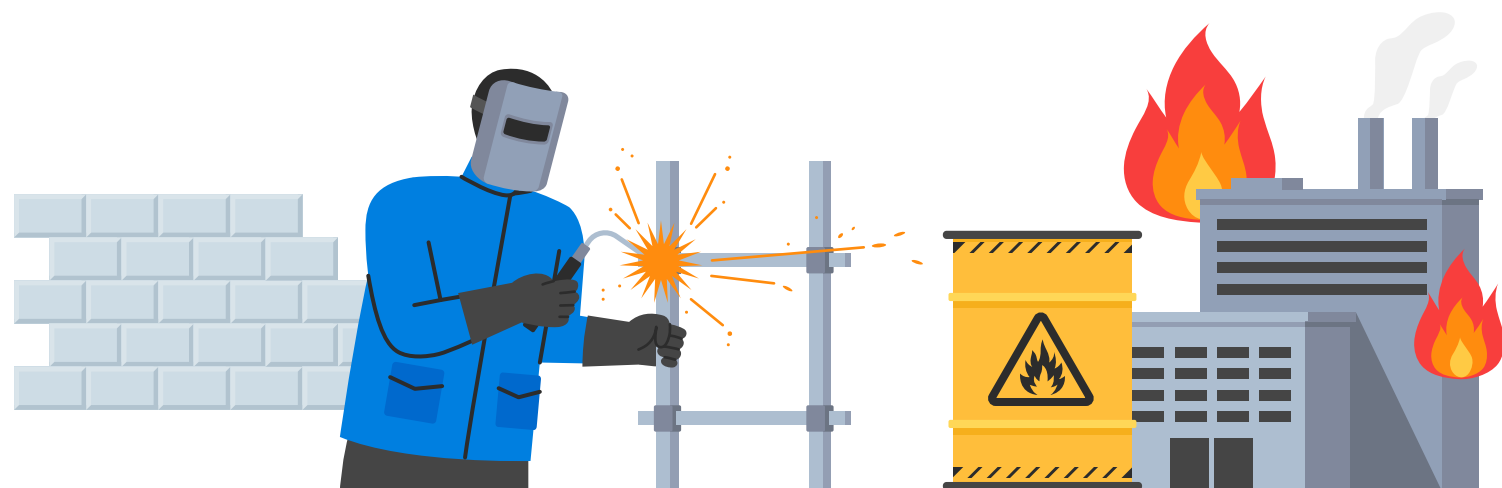
겨울철에 발생한 화재·폭발 사고사례

• 정전기 관련 •

- 2024 배압기에 원료를 투입한 순간 정전기로 인한 화재·폭발
- 2022 폐수처리조 내 작업 중 정전기로 인한 화재·폭발

• 화기작업 및 난방기구 사용 관련 •

- 2025 공사현장에서 용접작업 중 화재 발생
- 2020 전기난로 주변에서 우레탄폼 용기가 가열되어 폭발

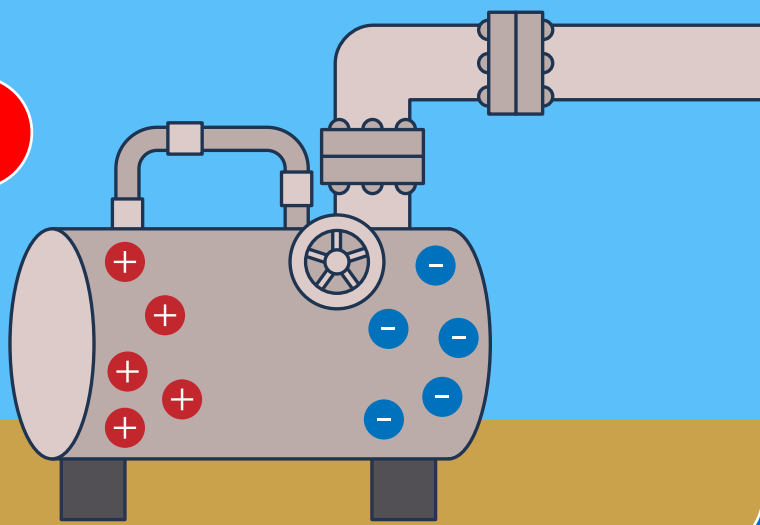


정전기로 인한 사고 예방 안전수칙

1

작업 전 제전장치를 사용한
정전기 제거

정전기 제거



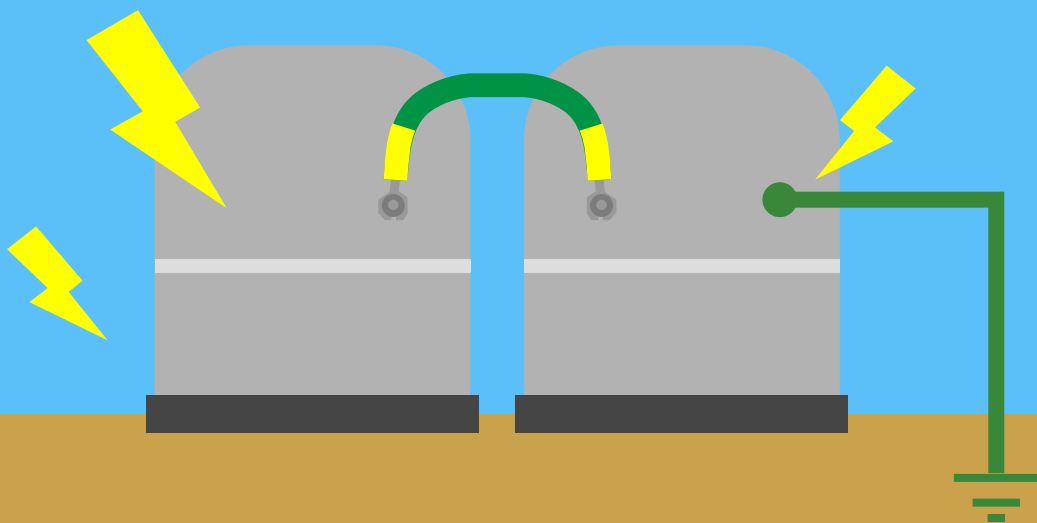
2

제전복·대전방지용
안전화 착용



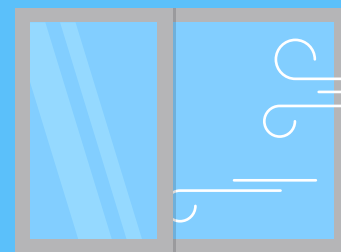
3

설비에 접지·본딩을 통한
정전기 억제



4

작업장 내 유증기가
체류하지 않도록 주기적인 환기



화기작업·난방기구로 인한 사고 예방 안전수칙

1

화기작업 시
주변 가연성 물질 사전 제거



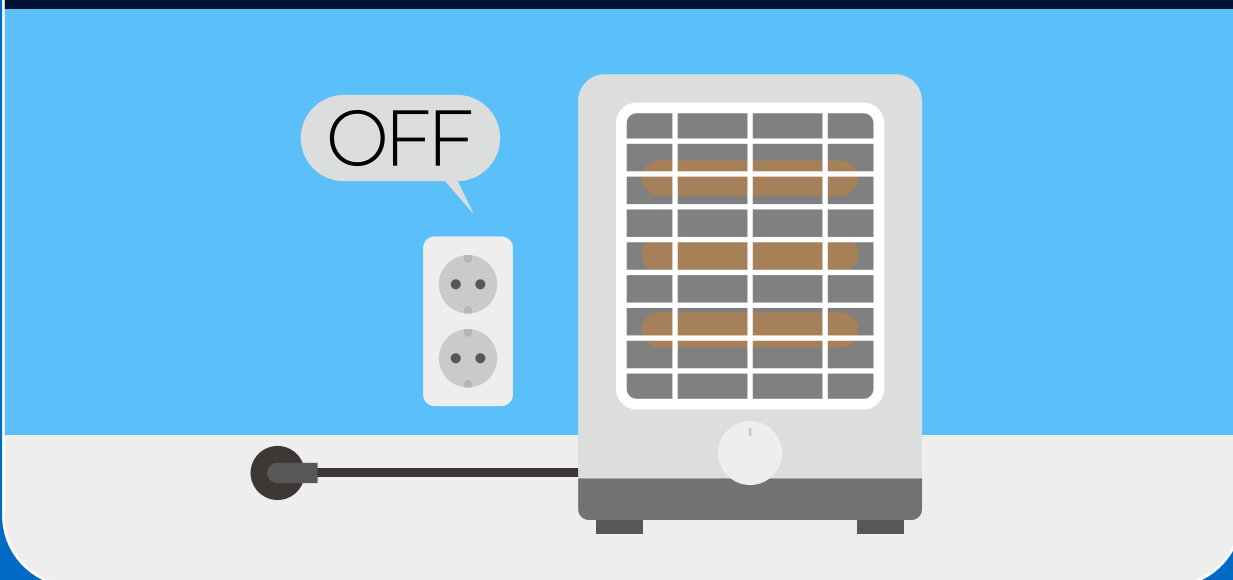
2

화재감시자 배치 및
불티비산방지 조치



3

난방기구 과열방지를 위해
사용 후 전원차단



4

소화설비 및 비상대피시설
설치·관리





겨울철 화재·폭발사고 예방
안전수칙과 함께

오늘도 안전한 사업장을 만들어 가요



고용노동부

산업재해예방
안전보건공단

